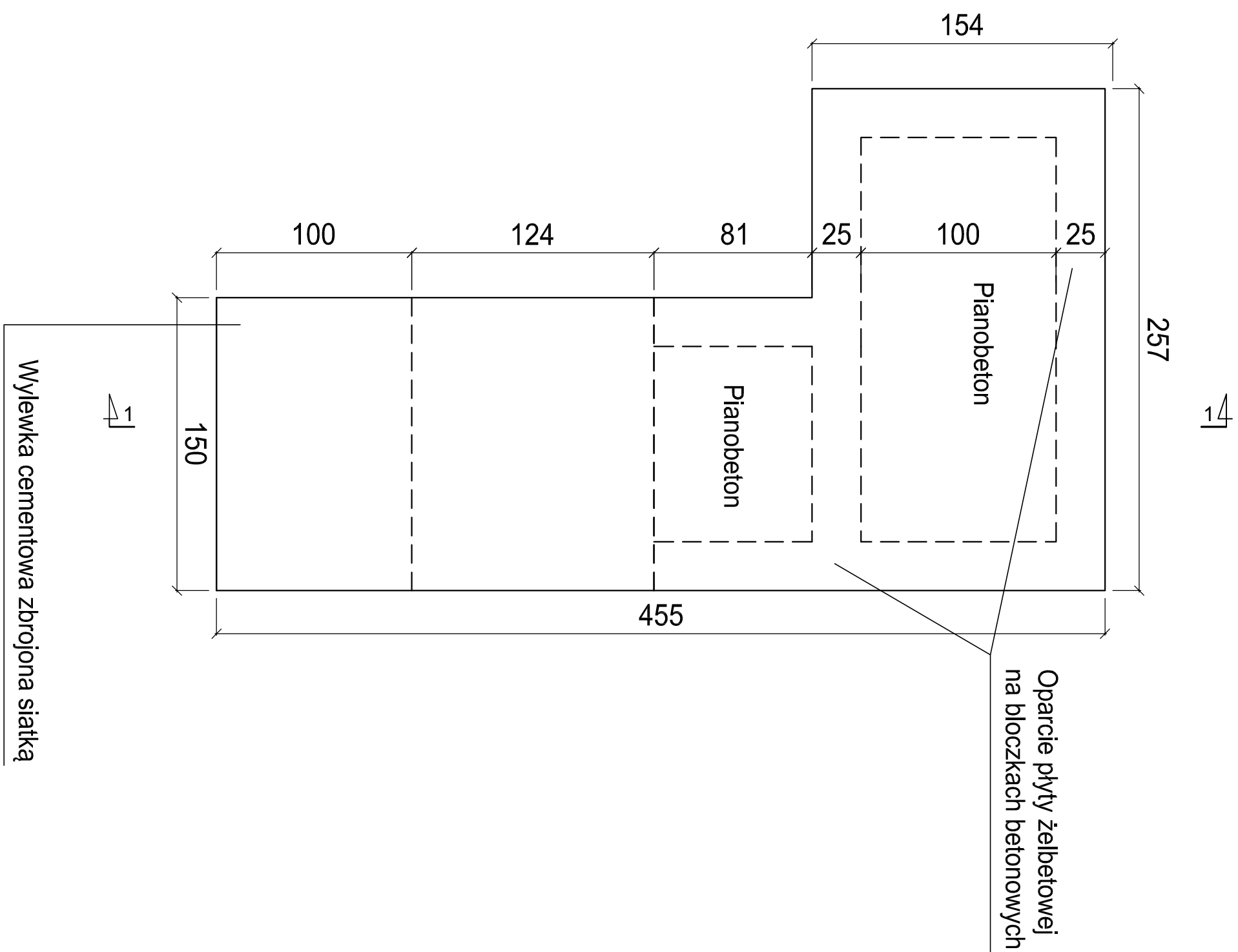
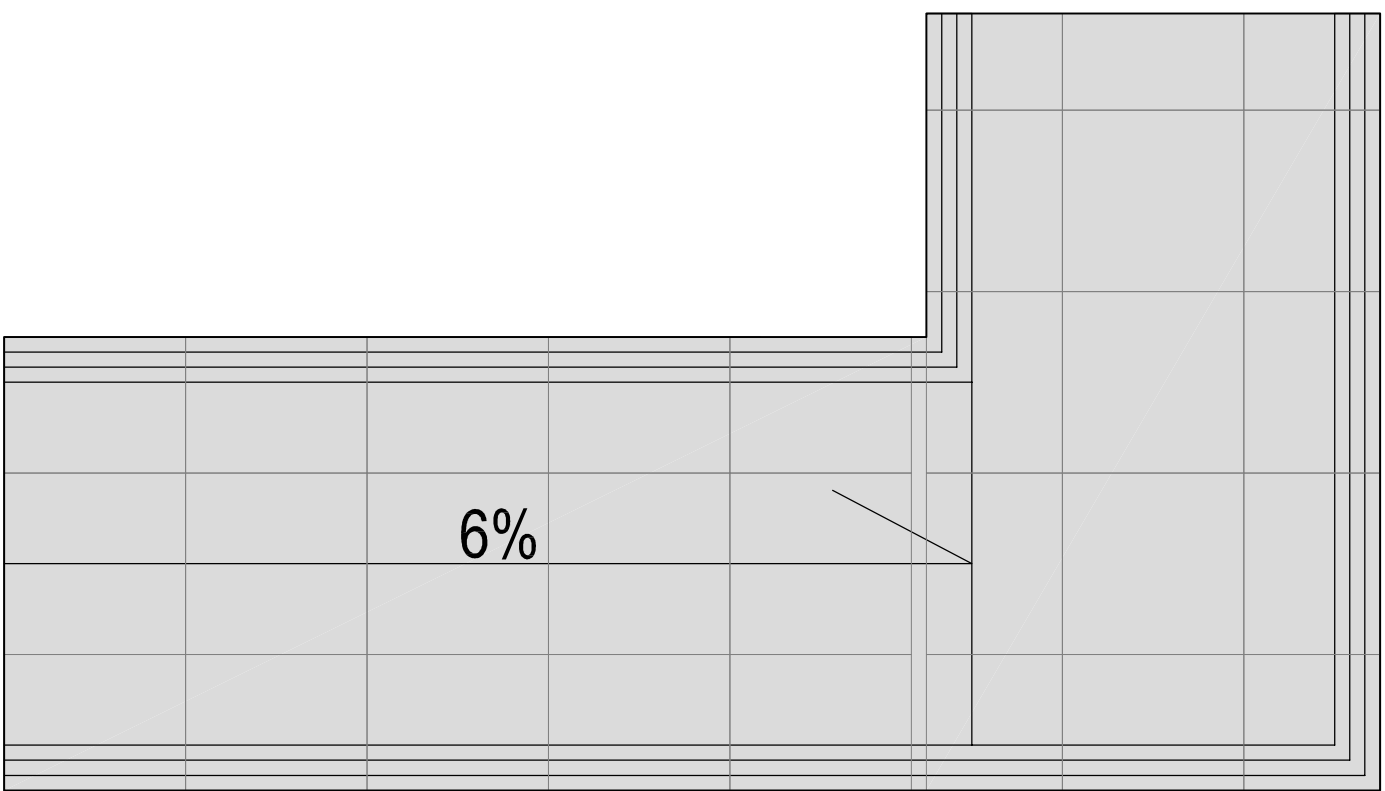


# RZUT POCHYLNÍ

## RZUT FUNDAMNETÓW

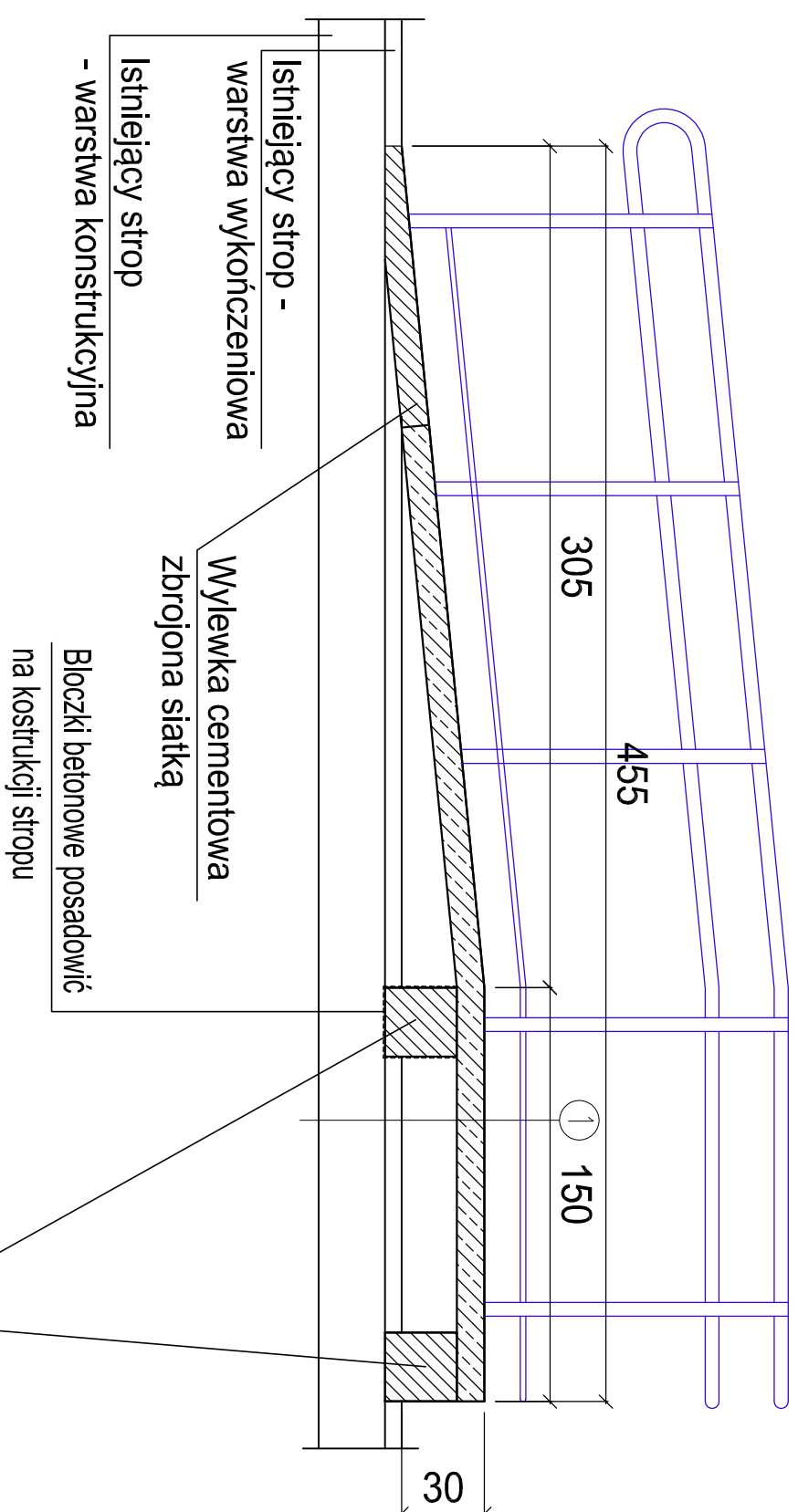


## Przebudowa pochylni wewnętrznej.

### Zakres prac:

- rozbiórka istniejącej pochylini
- demontaż balustrady ze stali nierdzewnej, ponowny montaż po przebudowie pochylini
- budowa konstrukcji pod pochylnię: płyta betonowa oparta na blokach betonowych
- wykończenie pochylini gresem - stopnice schodowe ryflowane


# PRZEKRÓJ 1-1



**Oparcie płyty żelbetonowej na bloczkach betonowych. Bloczki betonowe posadzić na warstwie konstrukcyjnej stropu**

		1
	Gres schodowy na zaprawie klejowej	
10 cm	Płyta żaluziowa	
	Pianobeton	
	Istniejący strop	

 Płyta żelbetowa

				TOMASZ MACH Ul. Sołec 38 lok. 15 00-394 Warszawa tel. 22 662-26-50, 602-357-111 www.projektowaniehsplall.waw.pl	
INWESTOR	SAMODZIELNY ZESPÓŁ PUBLICZNOCH ZAKŁADÓW LECZNICTWA OTWARTEGO WARSZAWA PRAGA-POLONOC ul.Jagiellońska 34, 03-719 Warszawa				
TEMAT	PRZEBUDOWA I ROZBUDOWA CZĘŚCI POMIESZCZEŃ PRZYZYCHODNI RODZINNEJ DLA POTRZEB ODDZIAŁU DZIENNEGO AKTYWIZACJI SENIORÓW - ODDZIAŁU DZIENNIEGO PSYCHOGERIATRYCZNEGO				
ADRES	UL. OTWOCKA 1, WARSZAWA PRAGA-POLONOC				
STADIUM	PROJEKT BUDOWLANY I WYKONAWCZY				
BRANŻA	ARCHITEKTURA				
ZAKRES	- POCHYLALNIA DLA NIEPEŁNOSPRAWNYCH-				
PROJEKTANT	mgr inż. arch. Tomasz Mach wzrost zawodowy, bez ograniczeń	NR UPRAWN.	PDPIS:	DATA:	SKALA:
	mgr inż. arch. Alicja Węgrzyn	SI 84/85		05.07.2017	1:25
	mgr inż. arch. Kozłowiecki Olszaniecki	SI 88/85			NR PIS.:
	wzrost zawodowy, bez ograniczeń				10